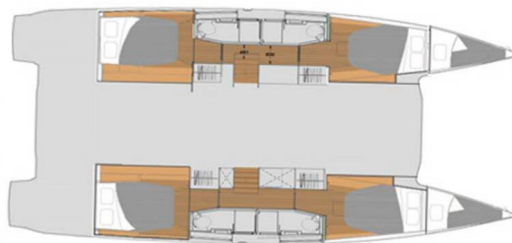


# FONTAINE PAJOT ELBA 45

Limin'\_X

Katamarán Fontaine Pajot Elba 45 „Limin'\_X“, postavená v roku 2024, kotví v BVI, Tortola, Nanny Cay Marina, - Britské Panenské ostrovy . Jachta má 4 + 1 kajút, môže ubytovať 8 + 1 osôb a disponuje 4 + 1 toaletami/sprchami.



## ŠPECIFIKÁCIE JACHTY

Základňa Prenájmu

**BVI, Tortola, Nanny Cay Marina, Britské**

**Panenské ostrovy**

ID Jachty

**5906**

Značka

**Fountaine Pajot**

Názov

**Limin'\_X**

Rok Výroby

**2024**

Dĺžka

**13.45 m**

Kabíny

**4 + 1**

Lôžka

**8 + 1**

Maximálny Počet Pasažierov

**9**

WC/Sprcha

**4 + 1**

## ŠTANDARDNÉ VYBAVENIE JACHTY

Bezpečnosť

Baterka, Detektor dymu, Flashlight, Gas detector, Hasiaci prístroj, Hmlový roh, Lekárnička, Plávajúca dymovnica, Sada náradia, Signalizačné zrkadlo, VHF rádio (VHF US channels. Second VHF AIS helmstation US channels.), Záchranná podkova, Záchranná vesta (detská), Záchranné vesty, Záchranný čln

Elektronika

Bojler (110V Water heater), Generátor (11KW 110V/60HZ genset (Req. Version OCE/CFT)), Invertor (2000W Inverter/charger / 220V 50HZ or 110V 60HZ), Klimatizácia (Air cond. 110V 60HZ main syst. 56K BTU Quatuor (Req.OPT0625630)), Watermaker – Odsolovač vody (Watermaker 180L/h 60HZ (Req. OPT0625621 or OPT0625630))

Interiér

Curtains, Elektrické WC, LED svietidlá, Ventilátory (12V fan (max. 6)), WC kefa

Lodná kuchyňa

Hrnček, Kávovar, Kuchynské náčinie (kuchynské zariadenie, príbory), Mixér, Mraznička (12v 90L), Toaster

Navigácia

AIS, Autopilot, Ďalekohľad, GPS (2\*GPS 8410), Kompas, Paralelné navigačné pravítko, Radar, Radarový odrážač, Wind instrument/Anemometer, Windex

Paluba

Bimini, Chladnička v kokpíte, Čierna guľa, Davit (Electric dingy davit winch), Elektrický kotevný vrátok, Fendre, Grill/Barbecue/Plancha (Round party size Magma grill), Hadica na vodu, Kanister na palivo, Kúpací rebrík, Laná, Muringový hák, Nafukovací čln s privesným motorom (Highfield Ultra Light 340 Hypalon Charter Gris with YAMAHA engine 15 hp 2 stroke, short shaft), Palubná kefa, Plastové vedro, Rezervná kotva ( Auxiliary anchor), Tíkový kokpit (Synthetic teak floor transoms and cockpit), Vytvážovacie laná

Plachty

Elektrické navijaky/vinšne (For mainsail), Lazy jacks

Pohodlie

Palubné vankúše, Vankúše do kokpitu, Vonkajšie vankúše

Zábava

Podvodné svetlo (Underwater lighting 2x21 W), Šnorchlovacie vybavenie

## CENA / TYŻDNE

16.05. - 23.05.2026

Rezervované

24.05. - 31.05.2026

Rezervované

31.05. - 07.06.2026

Rezervované

09.06. - 17.06.2026

Rezervované

18.06. - 29.06.2026

Rezervované

02.07. - 10.07.2026

Rezervované

13.07. - 03.08.2026

Rezervované

04.08. - 09.10.2026

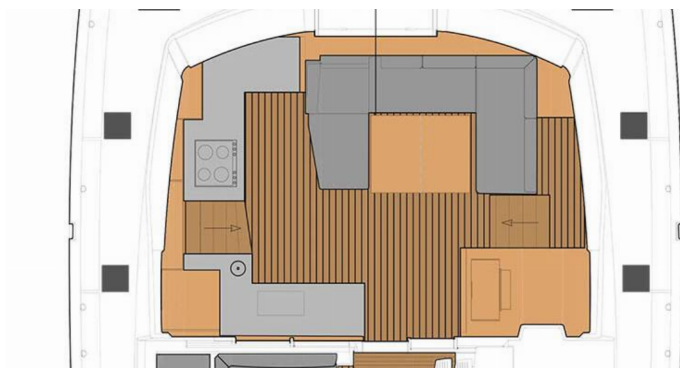
Rezervované

01.11. - 14.11.2026

Rezervované

14.11. - 26.11.2026

Rezervované



### WEB

najachty.pl

### TELEFÓN

+48 882 071 532

### E-MAIL

biuro@najachty.pl

### NAJACHTY

ul. Pi. Świętej Małgorzaty 1-2/42B, 58-100, Świdnica, Polsko



# CENA / TYŻDNE

06.12. - 02.01.2027

Rezervované



## WEB

[najachty.pl](http://najachty.pl)

## TELEFÓN

+48 882 071 532

## E-MAIL

[biuro@najachty.pl](mailto:biuro@najachty.pl)

## NAJACHTY

ul. Pi. Świętej Małgorzaty 1-2/42B, 58-100, Świdnica, Polsko

