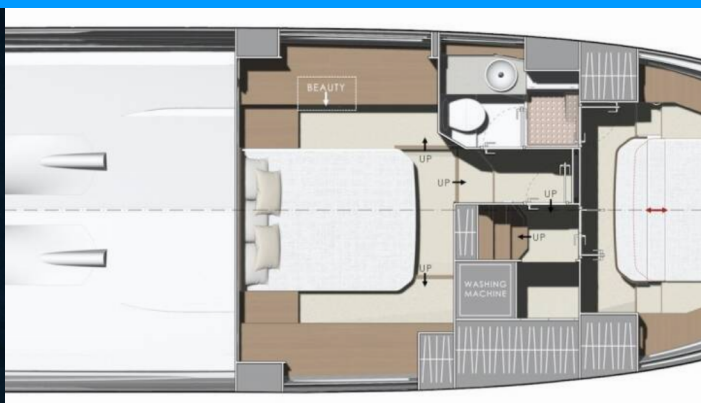


PRESTIGE 420S

Majabell II

Jacht motorowy Prestige 420S „Majabell II”, rok produkcji 2022, jacht ten jest zacumowany w Marina Trogir – ACI, Trogir – Chorwacja. Jednostka posiada 2 kabiny, może pomieścić 4 + 2 persons i posiada 1 WC.



SPECYFIKACJA JACHTU

Baza Czarterowa

Marina Trogir – ACI, Chorwacja

Yacht ID

8794

Producent

Jeanneau

Imię

Majabell II

Rok Produkcji

2022

Długość

13.06 m

Kabiny

2

Koje

4 + 2

Max. Liczba Osób

6

Prysznic

1

STANDARDOWE WYPOSAŻENIE JACHTU

Bezpieczeństwo	Apteczka, Gaśnica, Kamizelki ratunkowe, Koło ratunkowe – podkowa, Nożyce do drutu, Radio UKF, Skrzynka z flarami
Elektronika	Baterie, Dockmate: Remote Controlled Docking System, Generator, Gniazdo 12V, Gniazdo 220 V, Gniazdo USB, Inwerter (2,000 W), Kabel zasilający z lądu, Klimatyzacja (A/C inverter 16000BTU (for the saloon)), Odsalarka (Watermaker AN-50 50/lit/h - 12V), Panele słoneczne (Solar panels - flexible with charge controller), Pompa zęzowa – elektryczna, Przyłącze brzegowe 220 V, Zakładki trzymujące (Automatic Zipwake trim tabs), Ładowarka
Kambuz	Chłodziarka do wina, Gorąca woda, Kostkarka do lodu, Kuchenka, Kuchenka mikrofalowa, Lodówka (Stainless steel refrigerator with 2 drawers 144 liters), Naczynia kuchenne (wyposażenie kuchni, sztucce), Piekarnik, Pompa wodna (Deck washing pump with sea/fresh water connections in the anchor locker and cockpit), Zamrażarka, Zlew, Zmywarka
Komfort	Koce, Parasole przeciwsłoneczne, Poduszki, Poduszki na pokład do opalania, Pościel, Siatki na komary (Insect screens for hull windows)
Nawigacja	AIS, Autopilot, Kompas, Log, Mapy nawigacyjne (morskie) i ląd, Ploter map GPS, Prędkościomierz (log prędkości), Przyrządy do pomiaru wiatru/prędkości/głębokości, Radar, Rufowy ster strumieniowy, Sonda głębinowa, Ster strumieniowy, Światła nawigacyjne/pozycyjne, Wiatromierz/anemometr, Zestaw nawigacyjny
Pokład	Bow pulpit, Cumy (2 mooring ropes d18 12m + 1 x d18 30m), Daszek bimini, Elektryczna winda kotwiczna, Elektryczny silnik zaburtowy, Flybridge, Główna kotwica, Hydraulicznie podnoszona platforma kąpielowa, Kompas główny pokładowy, Kompresor (Compressor for inflating the dinghy), Kotwica Delta (50 m chain), Kotwica z łańcuchem, Kotwica zapasowa (rezerwa, kotwica pomocnicza), Liny, Namiot pokładowy, Namiot słoneczny, Odbijacze (8 Polyform fenders with ropes), Pilot zdalnego sterowania wciągarką kotwiczną z licznikiem łańcucha przy sterze, Platforma kąpielowa, Pokład z drewna tekowego, Pompa zęzowa - Ręczna, Ponton, Prysznic na rufie / w kokpicie, Szprycbuda, Tekowy kokpit, Trap hydrauliczny (Hydraulic telescopic gangway with additional GRP teak step)
Rozrywka	Głośniki wewnętrzne, Głośniki zewnętrzne, Internet Wi-Fi (Internet 3G/4G 5GB), Radioodtwarzacz mp3, TV (saloon and owner's cabin)
Wnętrze	Dodatkowe lampki do czytania w salonie i kabinach, Dywan (Carpet ELEGANCE in the cabins), Oświetlenie otoczenia (cockpit), Pralka, Składany stół (Folding "Luxe" table in the saloon on an electric pedestal), Suszarka, Toaleta próżniowa (Dometic Silent 4800 electric with tank, vacuum generator, pipes)

CENA / TYGODNIE

25.04. - 02.05.2026 8.490 €	02.05. - 09.05.2026 8.490 €	09.05. - 16.05.2026 8.490 €	16.05. - 23.05.2026 8.490 €
23.05. - 30.05.2026 9.490 €	30.05. - 06.06.2026 9.490 €	06.06. - 13.06.2026 9.490 €	13.06. - 20.06.2026 Zarezerwowany
20.06. - 27.06.2026 9.490 €	27.06. - 04.07.2026 10.790 €	04.07. - 11.07.2026 Zarezerwowany	11.07. - 18.07.2026 Zarezerwowany
18.07. - 25.07.2026 11.890 €	25.07. - 01.08.2026 11.890 €	01.08. - 08.08.2026 11.890 €	08.08. - 15.08.2026 11.890 €
15.08. - 22.08.2026 10.790 €	22.08. - 29.08.2026 10.790 €	29.08. - 05.09.2026 10.790 €	05.09. - 12.09.2026 10.790 €
12.09. - 19.09.2026 9.490 €	19.09. - 26.09.2026 9.490 €	26.09. - 03.10.2026 9.490 €	03.10. - 10.10.2026 9.490 €
10.10. - 17.10.2026 8.490 €	17.10. - 24.10.2026 8.490 €	24.10. - 31.10.2026 8.490 €	31.10. - 07.11.2026 8.490 €



WEB

najachty.pl

NUMER TELEFONU

+48 882 071 532

E-MAIL

biuro@najachty.pl

NAJACHTY

ul. Pi. Świętej Małgorzaty 1-2/42B, 58-100, Świdnica, Polska



CENA / TYGODNIE

07.11. - 14.11.2026

8.490 €

14.11. - 21.11.2026

8.490 €

21.11. - 28.11.2026

8.490 €

28.11. - 05.12.2026

8.490 €

05.12. - 12.12.2026

8.490 €

12.12. - 19.12.2026

8.490 €

19.12. - 26.12.2026

8.490 €



WEB

najachty.pl

NUMER TELEFONU

+48 882 071 532

E-MAIL

biuro@najachty.pl

NAJACHTY

ul. Pi. Świętej Małgorzaty 1-2/42B, 58-100, Świdnica, Polska

