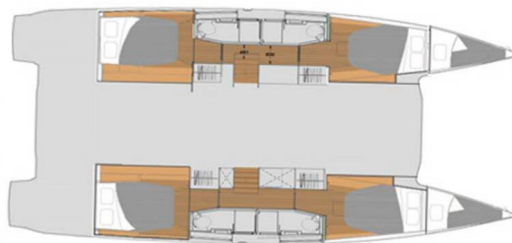


FOUNTAINE PAJOT ELBA 45

Limin'_X

Katamaran Fountaine Pajot Elba 45 „Limin'_X”, rok produkcji 2024, jacht ten jest zacumowany w BVI, Tortola, Nanny Cay Marina, - Brytyjskie Wyspy Dziewicze. Jednostka posiada 4 + 1 kabiny, może pomieścić 8 + 1 persons i posiada 4 + 1 WC.



SPECYFIKACJA JACHTU

Baza Czarterowa

BVI, Tortola, Nanny Cay Marina,

Brytyjskie Wyspy Dziewicze

Yacht ID

5906

Producent

Fountaine Pajot

Imię

Limin'_X

Rok Produkcji

2024

Długość

13.45 m

Kabiny

4 + 1

Koje

8 + 1

Max. Liczba Osób

9

Prysznic

4 + 1

STANDARDOWE WYPOSAŻENIE JACHTU

Bezpieczeństwo

Apteczka, Czujnik dymu, Czujnik gazu, Gaśnica, Kamizelka ratunkowa (dzieci), Kamizelki ratunkowe, Koło ratunkowe – podkowa, Latarka, Latarka, Lustro sygnalizacyjne, Pławka sygnałowa dymna, Radio UKF (VHF US channels. Second VHF AIS helmstation US channels.), Róg mgły, Tratwa ratunkowa, Zestaw narzędzi

Elektronika

Generator (11KW 110V/60HZ genset (Req. Version OCE/CFT)), Inwerter (2000W Inverter/charger / 220V 50HZ or 110V 60HZ), Klimatyzacja (Air cond. 110V 60HZ main syst. 56K BTU Quatuor (Req.OPT0625630)), Odsalarka (Watermaker 180L/h 60HZ (Req. OPT0625621 or OPT0625630)), Podgrzewacz wody (110V Water heater)

Kambuz

Kawiarka, Kubek, Mikser, Naczynia kuchenne (wyposażenie kuchni, sztucze), Opiekacz, Zamrażarka (12v 90L)

Komfort

Poduszki pokładowe, Poduszki w kokpicie, Poduszki zewnętrzne

Nawigacja

AIS, Autopilot, GPS (2*GPS 8410), Kompas, Lornetka, Radar, Reflektor radarowy, Równoległy, Wiatromierz/anemometr, Windex

Ożaglowanie

Kabestan elektryczny (For mainsail), Lazy jacks

Pokład

Bosak, Cumy, Czarna kula, Daszek bimini, Drabinka do pływania, Elektryczna winda kotwiczna, Grill (Round party size Magma grill), Kanister na paliwo do silnika, Kotwica zapasowa (rezerwa, kotwica pomocnicza), Liny, Lodówka w kokpicie, Odbijacze, Plastikowe wiaderko, Podnośnik (Electric dingy davit winch), Ponton z silnikiem zaburtowym (Highfield Ultra Light 340 Hypalon Charter Gris with YAMAHA engine 15 hp 2 stroke, short shaft), Szczotka pokładowa, Tekowy kokpit (Synthetic teak floor transoms and cockpit), Wąż do wody

Rozrywka

Podwodne światła (Underwater lighting 2x21 W), Sprzęt do snorkelingu

Wnętrze

Światła ledowe, Szczotka do toalety, Toaleta elektryczna, Wentylatory elektryczne (12V fan (max. 6)), Zastony

CENA / TYGODNIE

25.04. - 05.05.2026

Zarezerwowany

16.05. - 23.05.2026

Zarezerwowany

24.05. - 31.05.2026

Zarezerwowany

31.05. - 07.06.2026

Zarezerwowany

09.06. - 17.06.2026

Zarezerwowany

18.06. - 29.06.2026

Zarezerwowany

02.07. - 10.07.2026

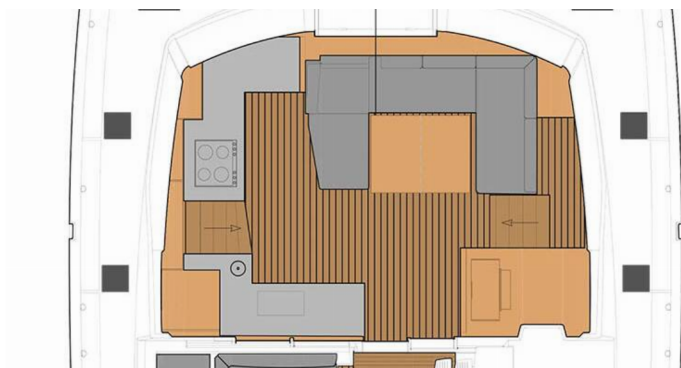
Zarezerwowany

13.07. - 03.08.2026

Zarezerwowany

04.08. - 09.10.2026

Zarezerwowany



WEB

najachty.pl

NUMER TELEFONU

+48 882 071 532

E-MAIL

biuro@najachty.pl

NAJACHTY

ul. Pi. Świętej Małgorzaty 1-2/42B, 58-100, Świdnica, Polska



CENA / TYGODNIE

01.11. - 14.11.2026

Zarezerwowany

14.11. - 26.11.2026

Zarezerwowany

19.12. - 26.12.2026

Wstępna rezerwacja



WEB

najachty.pl

NUMER TELEFONU

+48 882 071 532

E-MAIL

biuro@najachty.pl

NAJACHTY

ul. Pi. Świętej Małgorzaty 1-2/42B, 58-100, Świdnica, Polska

