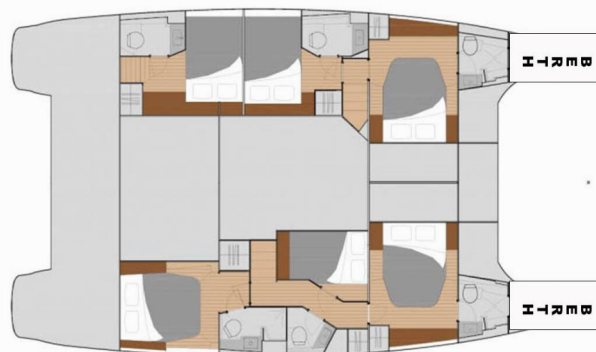


FOUNTAIN PAJOT SABA 50

Good Vibrations

Katamaran Fountaine Pajot Saba 50 „Good Vibrations”, rok produkcji 2020, jacht ten jest zacumowany w BVI, Tortola, Nanny Cay Marina, - Brytyjskie Wyspy Dziewicze. Jednostka posiada 6 + 2 kabiny, może pomieścić 12 + 2 persons i posiada 6 WC.



SPECYFIKACJA JACHTU

Baza Czarterowa

BVI, Tortola, Nanny Cay Marina,

Brytyjskie Wyspy Dziewicze

Yacht ID

2099

Producent

Fountaine Pajot

Imię

Good Vibrations

Rok Produkcji

2020

Długość

14.58 m

Kabiny

6 + 2

Koje

12 + 2

Max. Liczba Osób

12

Prysznic

6

STANDARDOWE WYPOSAŻENIE JACHTU

Bezpieczeństwo	Apteczka, Flagi sygnałowe, Gaśnica, Kamizelka ratunkowa (dzieci), Kamizelki ratunkowe, Koło ratunkowe - podkowa, Nadmuchiwana tratwa ratunkowa, Nożyce do drutu, Pasy ratunkowe (szelki bezpieczeństwa), Radio UKF, Rakiety sygnałowe i pochodnie, Róg mgły, Skrzynka z flarami, Zbiornik na czarną wodę, Zestaw narzędzi
Dodatkowy	Flaga
Elektronika	Akumulatory serwisowe (2 X 115A/12V), Bateria startowa, Baterie (1 X 50 Ah AGM engine battery), Generator (7.5kW 110V 60Hz), Inwerter (2000 W / 110V 60 HZ), Klimatyzacja, Odsalarka, Ogrzewanie, Panele słoneczne (4x90/100W), Podgrzewacz wody (1 x 24L), Pompa zęzowa – elektryczna, Stacja DSC, Ładowarka
Kambuz	Butle z gazem, Dzbanek do moki, Elektryczny ekspres przelewowy do kawy (filters provided), Kuchenka mikrofalowa, Kuchenki gazowe, Lodówka (130 L + 190 L), Mikser, Naczynia kuchenne (wyposażenie kuchni, sztucce), Opiekacz
Komfort	Poduszki w kokpicie, Poduszki zewnętrzne, Ręczniki
Nawigacja	Autopilot (Garmin pack), Kompas, Lornetka, Mapy morskie, Mapy nawigacyjne (morskie) i lądowe, Ploter map GPS (Garmin pack), Reflektor radarowy, Światła nawigacyjne/pozycyjne, Tridata (GARMIN GMI20), Wiatromierz/anemometr, Windex, Zestaw nawigacyjny
Ożaglowanie	Kabestan, Kabestan elektryczny (for mainsail), Lazy bag, Lazy jacks
Pokład	Cumy, Daszek bimini, Drabinka do pływania, Elektryczna winda kotwiczna, Gąbka, Grill (Gas grill), Kanister na paliwo do silnika, Knagi na wózkach, Kotwica Delta (with chain 80 meter), Kotwica z łańcuchem (Delta anchor with 80 meter chain), Lejek paliwa, Obszar do opalania na dziobie, Odbijacz kulisty, Odbijacze, Platforma kąpielowa, Ponton z silnikiem zaburtowym (Highfield Ultra Light 360 PVC with Yamaha 25 HP), Prysznic na rufie / w kokpicie, Relingi otwierane po obu stronach, Stół w kokpicie, Stół z drewna tekowego, Szczotka pokładowa, Tekowy kokpit, Trap (manual carbon gangway), Ławeczka bosmańska
Rozrywka	Głośniki wewnętrzne, Głośniki zewnętrzne, Odtwarzacz CD z radiem, System dźwiękowy FUSION
Wnętrze	Wentylatory elektryczne w kabinach, Wieszaki na ubrania

CENA / TYGODNIE

27.04. - 05.05.2026

Zarezerwowany

08.05. - 17.05.2026

Zarezerwowany

17.05. - 26.05.2026

Zarezerwowany

06.06. - 14.06.2026

Zarezerwowany

16.06. - 21.06.2026

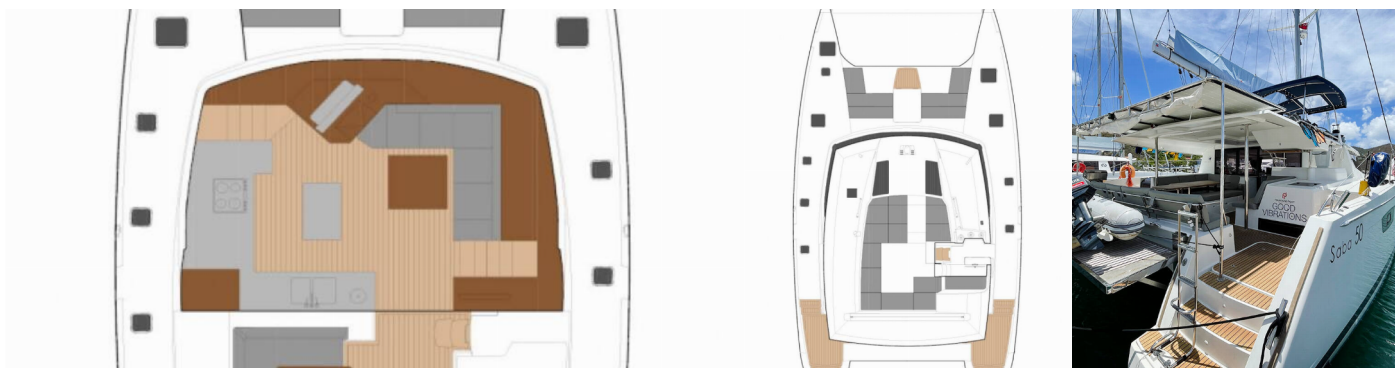
Zarezerwowany

11.07. - 19.07.2026

Zarezerwowany

04.08. - 09.10.2026

Zarezerwowany



WEB

najachty.pl

NUMER TELEFONU

+48 882 071 532

E-MAIL

biuro@najachty.pl

NAJACHTY

ul. Pi. Świętej Małgorzaty 1-2/42B, 58-100, Świdnica, Polska



CENA / TYGODNIE

08.11. - 16.11.2026

Zarezerwowany

27.11. - 06.12.2026

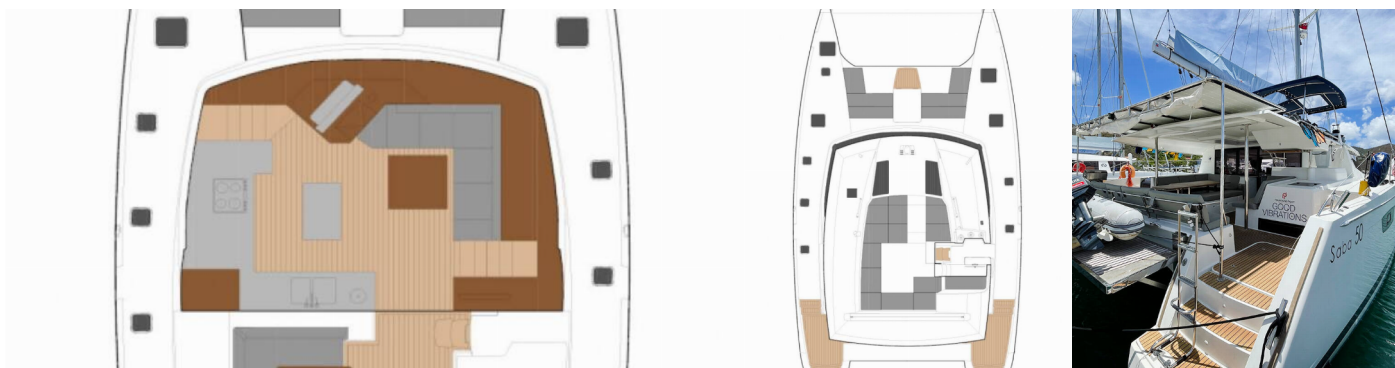
Zarezerwowany

19.12. - 26.12.2026

9.536 € ~~10.595 €~~

30.12. - 25.02.2027

Zarezerwowany



WEB

najachty.pl

NUMER TELEFONU

+48 882 071 532

E-MAIL

biuro@najachty.pl

NAJACHTY

ul. Pi. Świętej Małgorzaty 1-2/42B, 58-100, Świdnica, Polska

