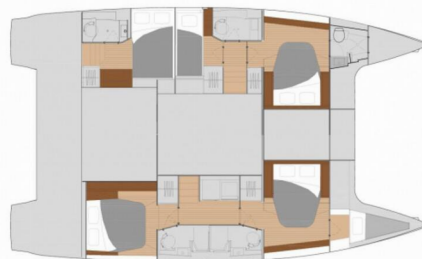


FOUNTAIN PAJOT SAONA 47 QUINTET

Nina V

Katamaran Fountaine Pajot Saona 47 Quintet „Nina V“, rok produkcji 2018, jacht ten jest zacumowany w Marina Trogir - SCT, Trogir - Chorwacja. Jednostka posiada 5 + 1 kabiny, może pomieścić 10 + 1 + 2 persons i posiada 5 WC.



SPECYFIKACJA JACHTU

Baza Czarterowa

Marina Trogir - SCT, Chorwacja

Yacht ID

1421

Producent

Fountaine Pajot

Imię

Nina V

Rok Produkcji

2018

Długość

13.94 m

Kabiny

5 + 1

Koje

10 + 1 + 2

Max. Liczba Osób

12

Prysznic

5

STANDARDOWE WYPOSAŻENIE JACHTU

Bezpieczeństwo	"Tratwa ratunkowa (for 12 pax), Apteczka, Awaryjny rumpel", Gaśnica, Kamizelki ratunkowe, Koło ratunkowe - podkowa", Latarka, Pasy ratunkowe (szelki bezpieczeństwa)", Radio UKF" (Raymarine), Rakiety sygnałowe i pochodnie", Róg mgły", Zestaw narzędzi
Elektronika	Akumulatory serwisowe" (140 Ah), Generator (12 KW), Gniazdo 220 V" (Navdesk, 2 Galley, each cabin), Inwerter" (2000W), Kabel zasilający z lądu", Klimatyzacja, Ogrzewanie (with AC), Panele słoneczne, Pompa, Pompa zęzowa - elektryczna", Ładowarka
Kambuz	Butle z gazem", Czajnik elektryczny", Dzbanek do moki", Gorąca woda, Kuchenka mikrofalowa, Kuchenki gazowe", Lodówka (190 l in island cabinet+ 90 l Freezer), Naczynia kuchenne (wyposażenie kuchni, sztucze)", Piekarnik (gas), Pojemnik na lód", Zlew
Komfort	Poduszki w kokpicie" (aft & forward cockpit, lounge deck), Poduszki", Pościel
Nawigacja	Autopilot" (Raymarine), Kompas ręczny", Lornetka, Mapy nawigacyjne (morskie) i locja", Ploter map GPS, Ploter map GPS - kokpit (Raymarine), Przenośnik nawigacyjny", Reflektor radarowy", Sterówka", Tridata" (Raymarine), Wiatromierz/anemometr" (Raymarine)
Ożaglowanie	Kabestan elektryczny", Lazy bag
Pokład	Bosak", Cumy", Elektryczna winda kotwiczna", Kompas główny pokładowy", Korby do kabestanu", Kotwica Delta" (30kg), Kotwica Jambo" (25 kg), Lodówka w kokpicie", Odbijacz kulisty", Odbijacze", Pokład do opalania" (Lounge deck from 3,5m2 + cushions), Pompa zęzowa - Ręczna, Ponton, Prysznic na rufie / w kokpicie", Stół w kokpicie", Tekowy kokpit" (+ transom), Trap hydrauliczny", Twarde bimini", Wąż do wody
Rozrywka	Głośniki zewnętrzne" (BOSE), Podwodne światła" (LED 2x21W), Radioodtwarzacz CD/MP3, wejście AUX (Fusion - Bose, iPod docking), TV + DVD (/ HIFI), W-LAN GRATIS"
Wnętrze	Barometr, Poszwa na kołdrę", Toaleta elektryczna", Zegar, Łóżko piętrowe

CENA / TYGODNIE

01.01. - 14.03.2025

Zarezerwowany

15.03. - 22.03.2025

2.805 € ~~3.300 €~~

22.03. - 29.03.2025

2.805 € ~~3.300 €~~

29.03. - 05.04.2025

2.805 € ~~3.300 €~~

05.04. - 12.04.2025

2.805 € ~~3.300 €~~

12.04. - 19.04.2025

2.831 € ~~3.330 €~~

19.04. - 26.04.2025

3.740 € ~~4.400 €~~

26.04. - 03.05.2025

3.740 € ~~4.400 €~~

03.05. - 10.05.2025

4.080 € ~~4.800 €~~

10.05. - 17.05.2025

4.590 € ~~5.400 €~~

17.05. - 24.05.2025

Zarezerwowany

24.05. - 31.05.2025

7.038 € ~~8.280 €~~

31.05. - 07.06.2025

7.803 € ~~9.180 €~~

07.06. - 14.06.2025

8.237 € ~~9.690 €~~

14.06. - 21.06.2025

9.495 € ~~11.170 €~~

21.06. - 28.06.2025

9.724 € ~~11.440 €~~

28.06. - 05.07.2025

11.144 € ~~13.110 €~~



WEB

najachty.pl

NUMER TELEFONU

+48 882 071 532

E-MAIL

biuro@najachty.pl

NAJACHTY

ul. Pi. Świętej Małgorzaty 1-2/42B, 58-100, Świdnica, Polska



CENA / TYGODNIE

05.07. - 12.07.2025 11.144 € 13.110 €	12.07. - 19.07.2025 11.144 € 13.110 €	19.07. - 26.07.2025 11.144 € 13.110 €	26.07. - 02.08.2025 11.339 € 13.340 €
02.08. - 09.08.2025 11.339 € 13.340 €	09.08. - 16.08.2025 10.379 € 12.210 €	16.08. - 23.08.2025 9.750 € 11.470 €	23.08. - 30.08.2025 9.325 € 10.970 €
30.08. - 06.09.2025 9.585 € 10.650 €	06.09. - 13.09.2025 8.694 € 9.660 €	13.09. - 20.09.2025 Zarezerwowany	20.09. - 27.09.2025 6.102 € 6.780 €
27.09. - 04.10.2025 Zarezerwowany	04.10. - 11.10.2025 3.438 € 3.820 €	11.10. - 18.10.2025 Zarezerwowany	18.10. - 25.10.2025 3.240 € 3.600 €
25.10. - 01.11.2025 3.240 € 3.600 €	01.11. - 08.11.2025 3.060 € 3.600 €	14.11. - 31.12.2025 Zarezerwowany	



WEB

najachty.pl

NUMER TELEFONU

+48 882 071 532

E-MAIL

biuro@najachty.pl

NAJACHTY

ul. Pi. Świętej Małgorzaty 1-2/42B, 58-100, Świdnica, Polska

