

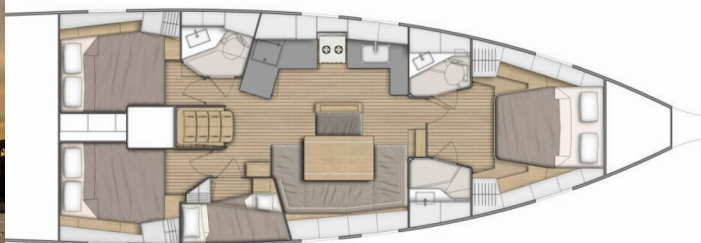
OCEANIS 46.1

Nalu

El Velero Oceanis 46.1 „Nalu“, construido en el año 2020, está amarrado en ACI Marina Pomer, Pomer - Croacia. El yate tiene 4 cabinas, puede alojar a 8 + 2 personas y tiene 2 baños/duchas.



OCEANIS 46.1 - layout 4 CABINS & 2 HEADS



ESPECIFICACIONES DEL YATE

Base De Chárter

ACI Marina Pomer, Croacia

Yacht ID

3077

Marca

Bénéteau

Nombre

Nalu

Año De Producción

2020

Longitud

14.60 m

Cabins

4

Camas

8 + 2

Máx. Pasajeros

10

Baño/Ducha

2

EQUIPAMIENTO ESTÁNDAR DEL YATE

Cocina	Agua caliente, Bomba de agua (seawater foot pump), Botellas de gas, Caja de hielo (10L), Congelador, Estufa, Horno, Refrigerador (130 L), Utensilios de cocina (equipo de galera, cubiertos)
Comodidad	Cojines de bañera, Redes para mosquitos (on portholes), Ropa de cama, Toallas (70 x 50cm)
Cubierta	Asientos de teca en bañera, Bañera / popa, ducha exterior, Bichero, Bimini top, Bomba de achique - Mecánica, Bote (2,4m), Contador de cadena de ancla, Defensas (6+1), Mesa de la bañera, Molinete de ancla eléctrico, Motor fueraborda, Pasarela, Pescante, Plataforma de baño, Silla de Bosun (asiento seguro) (silla de contra maestre), Sprayhood
Electricidad del yate	Baterías de servicio, Bomba de achique - Eléctrica, Calefacción, Cargador de batería, Conexión a tierra 220 V, Paneles solares, Toma USB
Entretenimiento	Altavoces externos, Altavoces interiores, Internet wifi, Radio fusión (USB), Stand up paddle (SUP) - FREE, TV
Interior	Luces interiores LED, Ventiladores electricos en cabañas
Navegación	Brújula, Cartas náuticas, GPS plotter plotter - cabina (B&G), Hélice de proa, Instrumento de viento / anemómetro, Libro piloto, Piloto automático (B&G), Prismáticos
Seguridad	Balsa salvavidas, Chalecos salvavidas, Cinturones salvavidas (arnés de seguridad), Cuerno de niebla, Extintor de incendios, Hacha contra incendios, Kit de primeros auxilios, Radio VHF, Señal de humo flotante, Señales de socorro, Tanque de agua negra
Velas	Chigre eléctrico de driza (mainsail), Lazy bag, Lazy jacks

PRICE / WEEKS

12.04. - 19.04.2025 1.723 € 2.650 €	19.04. - 26.04.2025 1.723 € 2.650 €	26.04. - 03.05.2025 1.723 € 2.650 €	03.05. - 10.05.2025 1.855 € 2.650 €
10.05. - 17.05.2025 1.855 € 2.650 €	17.05. - 24.05.2025 2.562 € 3.660 €	24.05. - 31.05.2025 2.870 € 4.100 €	31.05. - 07.06.2025 Reservado
07.06. - 21.06.2025 Reservado	21.06. - 28.06.2025 4.250 € 5.000 €	28.06. - 05.07.2025 Reservado	05.07. - 12.07.2025 5.015 € 5.900 €
12.07. - 19.07.2025 5.015 € 5.900 €	19.07. - 26.07.2025 Reservado	26.07. - 02.08.2025 Reservado	02.08. - 23.08.2025 Reservado
23.08. - 30.08.2025 4.505 € 5.300 €	30.08. - 06.09.2025 Reservado	06.09. - 13.09.2025 Reservado	13.09. - 20.09.2025 3.825 € 4.500 €
20.09. - 27.09.2025 Reservado	27.09. - 04.10.2025 2.975 € 3.500 €	04.10. - 11.10.2025 2.975 € 3.500 €	11.10. - 18.10.2025 2.975 € 3.500 €
18.10. - 25.10.2025 2.975 € 3.500 €	26.10. - 31.12.2025 Reservado		



WEB

najachty.pl

TELÉFONO

+48 882 071 532

CORREO ELECTRÓNICO

biuro@najachty.pl

NAJACHTY

ul. Pi. Świętej Małgorzaty 1-2/42B, 58-100, Świdnica, Polonia

