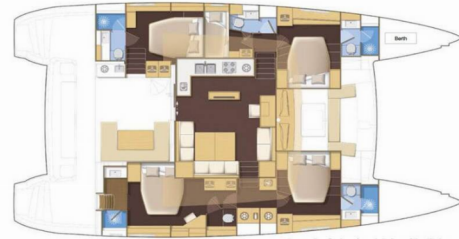


LAGOON 560 S2

Eagle Of Norway (Crewed)

Die Katamaran Lagoon 560 S2 „Eagle of Norway (Crewed)“, gebaut im Jahr 2016, ist im Trogir, Yachtclub Seget (Marina Baotić), – Kroatien festgemacht. Die Yacht verfügt über 4 + 1 Kabinen, bietet Platz für 8 + 1 + 1 Personen und hat 5 Toiletten/Duschen.



YACHT- SPEZIFIKATIONEN

Charterbasis

**Trogir, Yachtclub Seget (Marina
Baotic), Kroatien**

Yacht ID

928

Marke

Lagoon-Bénéteau

Name

Eagle of Norway (Crewed)

Produktionsjahr

2016

Länge

17.07 m

Cabins

4 + 1

Kojen

8 + 1 + 1

Max. Passagiere

8

WC/Dusche

5

STANDARD-YACHTAUSSTATTUNG

Bordküche	Elektrische Filterkaffeemaschine, Elektrischer Kessel, Herd (5 burner), Kühlschrank, Mikrowelle, Moka pot, Pantryausrüstung, Spülmaschine, Tiefkühlfach, Toaster
Deckausrüstung	Anker mit Kette (80 m chain), Badeleiter, Badeplattform, Beiboot mit Außenborder (Highfield 4,7 m with Honda 50 HP outboard engine), Bimini Top, Cockpit Kühlschrank, Cockpittisch, Elektrische Ankerwinde (with remote), Grill (gas operated), Heckdusche, Rail openings both sides, Sprayhood, Spring cleats, Teak im Cockpit
Interieur	Babybett, Elektrische Toilette, Waschmaschine (+ dryer 5 kg)
Komfort	Cockpit Kissen, Handtücher (hotel size" 2 pcs), Liegetuch
Navigation	Autopilot, Bugstrahlruder, Compass, GPS Kartenplotter, GPS Kartenplotter - Cockpit, Log/speed instrument, Tridata, Windmesser
Segel	Elektrische Winsch, Winsch
Sicherheitsausrüstung	Fäkalientank, UKW Funk
Unterhaltung	Außenlautsprecher, Donut - FREE, Fahrrad (Marina Klappfahrräder), Fusion MS205 Fm Radio, Indoor-Lautsprecher, LCD TV, Schnorchelausrüstung, SEA-DOO underwater scooter, Stand up paddle (SUP) - FREE, Wakeboard, Wasserski, Wi-Fi Internet
Yachtelektrik	220V Stecker (+12 V, USB sockets), DSC station, E-Landanschluss 220 V, Generator (220 V), Heizung (Aicron), Inverter (5000 W), Klimaanlage, Ladegerät, Service Batterien, Wasserkocher, Wassermacher - desalinator (280L/h)