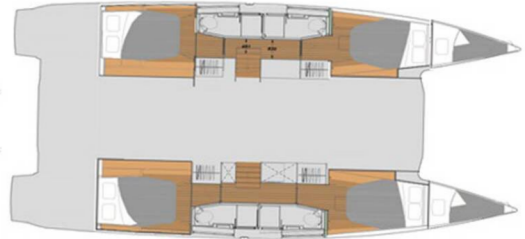


# FONTAINE PAJOT ELBA 45

Limin'\_X

Die Katamaran Fontaine Pajot Elba 45 „Limin'\_X“, gebaut im Jahr 2024, ist im BVI, Tortola, Nanny Cay Marina, - Britische Jungferninseln (BVI) festgemacht. Die Yacht verfügt über 4 + 1 Kabinen, bietet Platz für 8 + 1 Personen und hat 4 + 1 Toiletten/Duschen.



## YACHT- SPEZIFIKATIONEN

Charterbasis

**BVI, Tortola, Nanny Cay Marina,  
Britische Jungferninseln (BVI)**

Yacht ID

**5906**

Marke

**Fountaine Pajot**

Name

**Limin'\_X**

Produktionsjahr

**2024**

Länge

**13.45 m**

Cabins

**4 + 1**

Kojen

**8 + 1**

Max. Passagiere

**9**

WC/Dusche

**4 + 1**

## STANDARD-YACHTAUSSTATTUNG

Bordküche	Becher, Kaffeemaschine, Mixer, Pantryausrüstung, Tiefkühlfach (12v 90L), Toaster
Deckausrüstung	Auxiliary Anker (Reserve Anker), Badeleiter, Beiboot mit Außenborder (Highfield Ultra Light 340 Hypalon Charter Gris with YAMAHA engine 15 hp 2 stroke, short shaft), Bimini Top, Bootshaken, Cockpit Kühlschränk, Davit (Electric dingy davit winch), Deckschrubber (deckbürste), Elektrische Ankerwinde, Fender, Festmacher, Grill (Round party size Magma grill), Kanister für Kraftstoffe, Kunststoff-Eimer (Pütz), Schwarzer Ball, Seil, Teak im Cockpit (Synthetic teak floor transoms and cockpit), Wasserschlauch
Interieur	Curtains, Elektrische Toilette, Elektrischer Ventilator (12V fan (max. 6)), Klobürste, LED lights
Komfort	Außerhalb Kissen, Cockpit Kissen, Plattformkissen
Navigation	AIS, Autopilot, Compass, Fernglas, GPS (2*GPS 8410), Kurslineale, Radar, Radarreflektor, Windex, Windmesser
Segel	Elektrische Winsch (For mainsail), Lazy jacks
Sicherheitsausrüstung	Buoyant smoke signal, Erste-Hilfe-Kit (Bordapotheke), Fackel, Feuerlöscher, Gas detector, Handlampe, Kinderschwimmweste, Nebelhorn, Rauchmelder, Rettungsinsel, Rettungsringe, Schwimmwesten, Signalspiegel, UKW Funk (VHF US channels. Second VHF AIS helmstation US channels.), Werkzeugset
Unterhaltung	Schnorchelausrüstung, Unterwasserbeleuchtung (Underwater lighting 2x21 W)
Yachtelektrik	Generator (11KW 110V/60HZ genset (Req. Version OCE/CFT)), Inverter (2000W Inverter/charger / 220V 50HZ or 110V 60HZ), Klimaanlage (Air cond. 110V 60HZ main syst. 56K BTU Quatuor (Req.OPT0625630)), Wasserkocher (110V Water heater), Wassermacher - desalinator (Watermaker 180L/h 60HZ (Req. OPT0625621 or OPT0625630))

## PRICE / WEEKS

16.05. - 23.05.2026

Gebucht

24.05. - 31.05.2026

Gebucht

31.05. - 07.06.2026

Gebucht

09.06. - 17.06.2026

Gebucht

18.06. - 29.06.2026

Gebucht

02.07. - 10.07.2026

Gebucht

12.07. - 19.07.2026

Gebucht

24.07. - 31.07.2026

Gebucht

04.08. - 09.10.2026

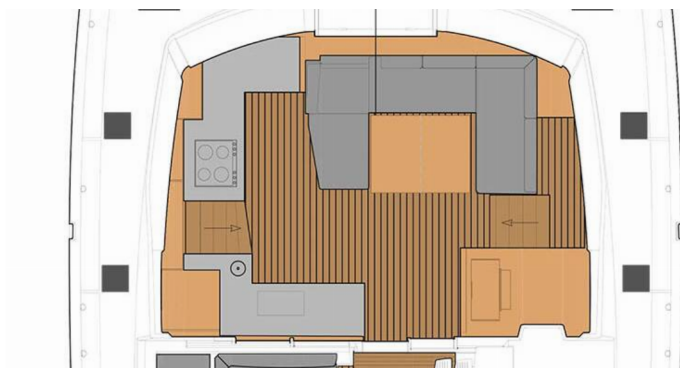
Gebucht

01.11. - 14.11.2026

Gebucht

14.11. - 26.11.2026

Gebucht



### WEB

najachty.pl

### TELEFON

+48 882 071 532

### E-MAIL

biuro@najachty.pl

### NAJACHTY

ul. Pi. Świętej Małgorzaty 1-2/42B, 58-100, Świdnica, Polen



## PRICE / WEEKS

06.12. - 02.01.2027

Gebucht

07.01. - 14.01.2027

Gebucht

01.02. - 09.02.2027

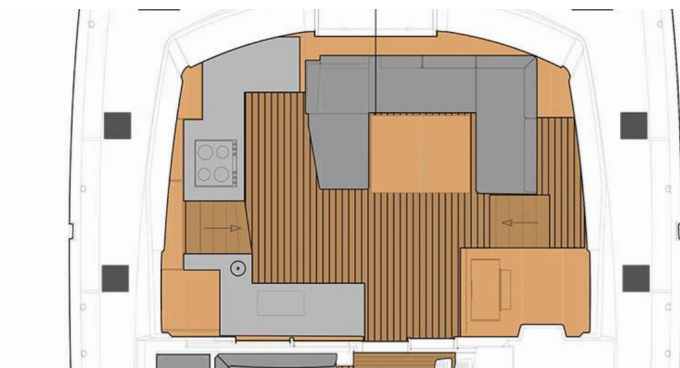
Gebucht

13.02. - 20.02.2027

Gebucht

28.02. - 27.03.2027

Gebucht



### WEB

[najachty.pl](http://najachty.pl)

### TELEFON

+48 882 071 532

### E-MAIL

[biuro@najachty.pl](mailto:biuro@najachty.pl)

### NAJACHTY

ul. Pi. Świętej Małgorzaty 1-2/42B, 58-100, Świdnica, Polen

