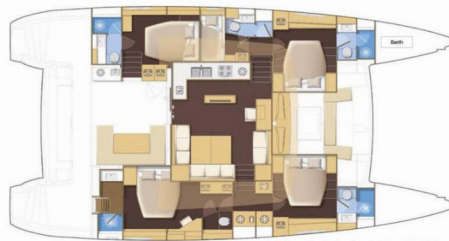


LAGOON 560 S2

Eagle Of Norway (Crewed)

Katamarán Lagoon 560 S2 „Eagle of Norway (Crewed)“, postaveno v roce 2016, je kotveno v Trogir, Yachtclub Seget (Marina Baotić), - Chorvatsko. Jachta má 4 + 1 kajut, může ubytovat 8 + 1 + 1 osob a má 5 toalet/sprch.



SPECIFIKACE JACHTY

Základna Pronájmu

Trogir, Yachtclub Seget (Marina Baotic), Chorvatsko

ID Jachty

928

Značka

Lagoon-Bénéteau

Název

Eagle of Norway (Crewed)

Rok Výroby

2016

Délka

17.07 m

Kajuty

4 + 1

Lůžka

8 + 1 + 1

Max. Počet Osob

8

WC/Sprcha

5

STANDARDNÍ VYBAVENÍ JACHTY

Bezpečnost

Odpadní vodní nádrž, VHF rádio

Elektronika

Bojler, El. přípojka 220 V, Generátor (220 V), Invertor (5000 W), Klimatizace, Nabíječka baterií, Servisní baterie, Stanice DSC, Topení (Aicron), Watermaker – Odsolovač vody (280L/h), Zásuvka 220V (+12 V, USB sockets)

Interiér

Dětská postýlka, Elektrické WC, Pračka (+ dryer 5 kg)

Kuchyňka

Kávovar s elektrickým filtrem, Kuchyňské potřeby (kuchyňské zařízení, přibory, Lednička, Mikrovlnná trouba, Moka pot, Mrazák, Myčka nádobí, Rychlovarná konvice, Toaster, Trouba (5 burner)

Navigace

Autopilot, Bow thruster, GPS mapový plotter, GPS mapový plotter - kokpit, Kompas, Log / Rychloměr, Tridata, Wind instrument/Anemometer

Paluba

Bimini, Elektrický kotevní vrátek (with remote), Grill/Barbecue/Plancha (gas operated), Kotva s řetězem (80 m chain), Koupací platforma, Koupací žebřík, Lednička v kokpitě, Nafukovací člun s přívěsným motorem (Highfield Ultra Light 470 PVC with Honda 50 HP), Otevírání zábradlí na obou stranách, Sprayhood, Spring cleats, Stoleček v kokpitě, Týkový kokpit, Venkovní sprcha na zádi

Plachty

Elektrické navijáky/vinšny, Vinšna

Pohodlí

Plážové ručníky, Polštáře do kokpitu, Ručníky (hotel size“ 2 pcs)

Zábava

Fusion MS205 Fm Radio, Jízdní kolo (marina folding bicycles), LCD TV, Nafukovací kolo - FREE, SEA-DOO podvodní skútr, Šnorchlovací vybavení, Stand up paddle (SUP) - FREE, Venkovní reproduktory, Vnitřní reproduktory, Vodní lyže, Wakeboard, Wi-Fi Internet