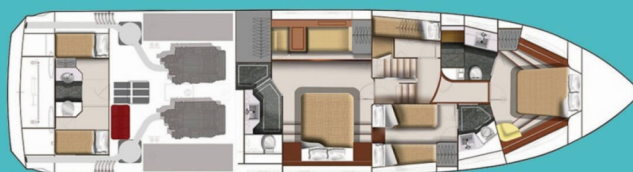


GALEON 640 FLY

Bella Zio

Motorová jachta Galeon 640 Fly „Bella Zio“, postaveno v roce 2008, je kotveno v ACI Marina Split, Split - Chorvatsko. Jachta má 4 + 1 kajut, může ubytovat 8 + 2 osob a má 3 + 1 toalet/sprch.



SPECIFIKACE JACHTY

Základna Pronájmu

ACI Marina Split, Chorvatsko

ID Jachty

6207

Značka

Galeon

Název

Bella Zio

Rok Výroby

2008

Délka

20.80 m

Kajuty

4 + 1

Lůžka

8 + 2

Max. Počet Osob

10

WC/Sprcha

3 + 1

STANDARDNÍ VYBAVENÍ JACHTY

Bezpečnost	Flashlight, Hasící přístroj, Lékárnička, Nouzové signály, Sada nářadí, VHF rádio, Záchrané kolo + světelná bojka, Záchrané pásy (bezpečnostní harnessy), Záchrané vesty, Záchraný člun
Elektronika	Bojler, El. přípojka 220 V, Generátor, Invertor, Klimatizace (4 x batteries), Nabíječka baterií, USB sockets, Watermaker – Odsolovač vody
Interiér	Elektrické WC, Hodiny, Skládací stůl, Stůl v salónu
Kuchyňka	Kávovar, Kuchyňské potřeby (kuchyňské zařízení, přibory, Lednička, Mikrovlnná trouba, Mrazák, Myčka nádobí, Teplá voda
Navigace	Autopilot, Bow thruster, GPS, GPS mapový plotter - kokpit, Hloubkoměr, Navigační (námořní) mapy a námořní příručky, Navigační set, Průvodce přístavu, Radar, Radarový odražeč, Screen (TV), Stern thruster, Windex
Paluba	Bimini, Elektrický kotevní vrátek, Hadice na vodu, Hlavní kotva, Kotva s řetězem (new inox chain 100 m), Koupací žebřík, Lodní můstek / lávka, Nafukovací člun, Nafukovací člun s přívěsným motorem, Počítadlo délky kotevního řetězu, Rezervní kotva (Auxiliary anchor), Round/globular fender, Spring line, Stoleček v kokpitě, Týková paluba, Venkovní sprcha na zádi, Vyvazovací lana, Židličky
Pohodlí	Matrace, Palubní polštáře, Palubní polštáře na opalování, Polštáře do kokpitu, Síťka proti komárům, Sunshade
Zábava	CD přehrávač, Podvodní světlo, Rádio, Venkovní reproduktory