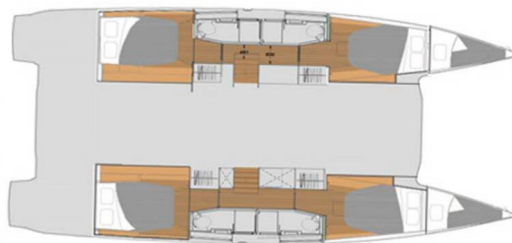


FONTAINE PAJOT ELBA 45

Limin'_X

Katamarán Fontaine Pajot Elba 45 „Limin'_X“, postaveno v roce 2024, je kotveno v BVI, Tortola, Nanny Cay Marina, - Britské Panenské ostrovy. Jachta má 4 + 1 kajut, může ubytovat 8 + 1 osob a má 4 + 1 toalet/sprch.



SPECIFIKACE JACHTY

Základna Pronájmu

BVI, Tortola, Nanny Cay Marina, Britské

Panenské ostrovy

ID Jachty

5906

Značka

Fountaine Pajot

Název

Limin'_X

Rok Výroby

2024

Délka

13.45 m

Kajuty

4 + 1

Lůžka

8 + 1

Max. Počet Osob

9

WC/Sprcha

4 + 1

STANDARDNÍ VYBAVENÍ JACHTY

Bezpečnost

Detektor kouře, Flashlight, Gas detector, Hasící přístroj, Lékárnička, Mlhový roh, Plovoucí dýmovnice, Sada nářadí, Signální zrcátko, Svítilna, VHF rádio (VHF US channels. Second VHF AIS helmstation US channels.), Záchraná podkova, Záchraná vesta (dětská), Záchrané vesty, Záchraný člun

Elektronika

Bojler (110V Water heater), Generátor (11KW 110V/60HZ genset (Req. Version OCE/CFT)), Invertor (2000W Inverter/charger / 220V 50HZ or 110V 60HZ), Klimatizace (Air cond. 110V 60HZ main syst. 56K BTU Quatuor (Req.OPT0625630)), Watermaker – Odsolovač vody (Watermaker 180L/h 60HZ (Req. OPT0625621 or OPT0625630))

Interiér

Curtains, Elektrické WC, LED svítilna, Ventilátory (12V fan (max. 6)), WC kartáč

Kuchyňka

Džbánek, Kávovar, Kuchyňské potřeby (kuchyňské zařízení, přístroje, Mixér, Mrazák (12v 90L), Toaster

Navigace

AIS, Autopilot, Dalekohled, GPS (2*GPS 8410), Kompas, Paralelní navigační pravitko, Radar, Radarový odražeč, Wind instrument/Anemometer, Windex

Paluba

Bimini, Černá koule, Davit (Electric dingy davit winch), Elektrický kotevní vrátek, Fendry, Grill/Barbecue/Plancha (Round party size Magma grill), Hadice na vodu, Kanistr na palivo, Koupací žebřík, Lana, Lednička v kokpitu, Muringový hák, Nafukovací člun s přívěsným motorem (Highfield Ultra Light 340 Hypalon Charter Gris with YAMAHA engine 15 hp 2 stroke, short shaft), Palubní kartáč, plastový kýbl, Rezervní kotva (Auxiliary anchor), Týkový kokpit (Synthetic teak floor transoms and cockpit), Vyzovovací lana

Plachty

Elektrické navijáky/vinšny (For mainsail), Lazy jacks

Pohodlí

Palubní polštáře, Polštáře do kokpitu, Venkovní polštáře

Zábava

Podvodní světlo (Underwater lighting 2x21 W), Šnorchlovací vybavení

CENA / TYDNY

16.05. - 23.05.2026

Rezerwowáno

24.05. - 31.05.2026

Rezerwowáno

31.05. - 07.06.2026

Rezerwowáno

09.06. - 17.06.2026

Rezerwowáno

18.06. - 29.06.2026

Rezerwowáno

02.07. - 10.07.2026

Rezerwowáno

13.07. - 03.08.2026

Rezerwowáno

04.08. - 09.10.2026

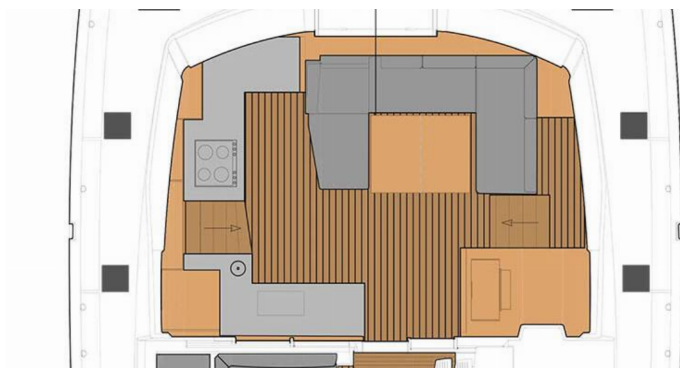
Rezerwowáno

01.11. - 14.11.2026

Rezerwowáno

14.11. - 26.11.2026

Rezerwowáno



WEB

najachty.pl

TELEFON

+48 882 071 532

E-MAIL

biuro@najachty.pl

NAJACHTY

ul. Pi. Świętej Małgorzaty 1-2/42B, 58-100, Świdnica, Polsko



CENA / TYDNY

06.12. - 02.01.2027

Rezervováno



WEB

najachty.pl

TELEFON

+48 882 071 532

E-MAIL

biuro@najachty.pl

NAJACHTY

ul. Pi. Świętej Małgorzaty 1-2/42B, 58-100, Świdnica, Polsko

