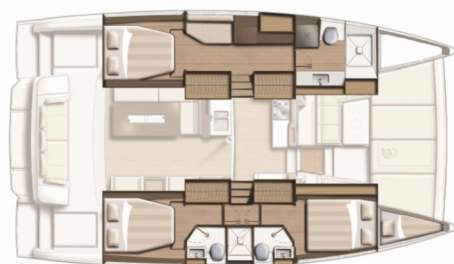


BALI 4.2 OW

Elifcim

Katamarán Bali 4.2 OW „Elifcim“, postaveno v roce 2022, je kotveno v Göcek, Göcek - Turecko . Jachta má 3 + 1 kajut, může ubytovat 6 + 2 + 1 osob a má 3 + 1 toalet/sprch.



SPECIFIKACE JACHTY

Základna Pronájmu

Göcek, Turecko

ID Jachty

4089

Značka

Catana

Název

Elifcim

Rok Výroby

2022

Délka

12.85 m

Kajuty

3 + 1

Lůžka

6 + 2 + 1

Max. Počet Osob

7

WC/Sprcha

3 + 1

STANDARDNÍ VYBAVENÍ JACHTY

Bezpečnost

Hasící přístroj, Lékárnička, Mlhový roh, Náhradní díly, Nouzová kormidelní páka, Nouzové signály, Odpadní vodní nádrž, Požární deka, Reflektory, Sada na opravu, Sada nářadí, Sos Dan Buoy, Svítlna, Vesla (Pádlá), VHF rádio, Wire (shroud) cutter, Záchranná vesta (dětská), Záchranné kolo + světelná bojka, Záchranné pásy (bezpečnostní harnessy), Záchranné vesty, Záchranný člun

Další

Vlajka

Elektronika

Bildge čerpadlo – elektrické, Generátor, Invertor (220V/12 V – 2000W), Klimatizace (in cabins), Nabíječka baterií (220 V), Servisní baterie, Solární panely, Startovací baterie, Watermaker – Odsolovač vody, Zásuvka 220V, 12V

Interiér

Barometr, Convertible table in salon, Elektrické WC, Hodiny, Ventilátory v kajutách

Kuchyňka

Dřez, Kuchyňské potřeby (kuchyňské zařízení, přístroje, Lednička (12 V), Mikrovlnná trouba, Plynové láhve, Plynové vařiče, Saponát na nádobí, Teplá voda, Tlakový vodní systém, Trouba

Navigace

Autopilot, Dalekohled, GPS mapový plotter - kokpit, Kompas, Log, Námořní mapy, Navigační (námořní) mapy a námořní příručky, Navigační set, Radarový odražeč, Ruční kompas, Wind instrument/Anemometer, Windex

Paluba

Bildge čerpadlo – Mechanické, Bimini, Bocmanská sedačka (Bosun´s chair safe seat), Černá koule, Davit (Electric), Elektrický kotevní vrátek, Fendry, Flybridge, Grill/Barbecue/Plancha, Hadice na vodu, Houba, Impeller, klínový řemen, olejový filtr, Kanistr na naftu (20 lt.full), Kanistr na palivo, Kanistr na vodu, Kličky na vínšny, Kotva s řetězem (100m chain (10mm)), Koupací žebřík, Lodní můstek / lávka, Muringový hák, Palubní kartáč, plastový kýbl, Pumpa na nafukovací člun, Rezervní kotva (Auxiliary anchor), Round/globular fender, Sada na opravu nafukovacího člunu, Spring line (40m), Stoleček v kokpitě, Světlo v kokpitě, Trychtýř na palivo, Venkovní sprcha na zádi, Vyzavovací lana (2x15 m & 2x30 m)

Plachty

Electric main sail winch

Pohodlí

Matrace na opalování (in front deck and flybridge), Polštáře, Polštáře do kokpitu, Příkrývky

Zábava

Potápěčské brýle a snorkl, Venkovní reproduktory

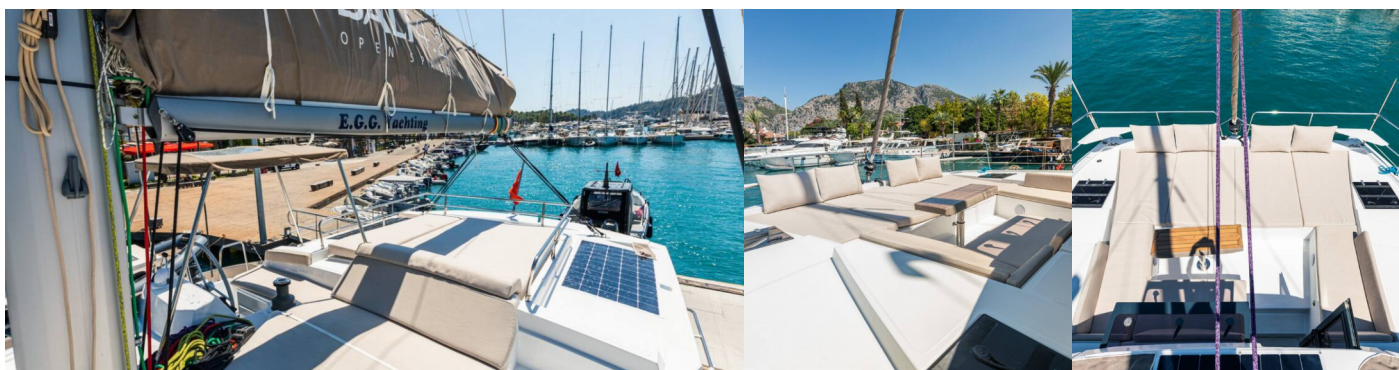
CENA / TYDNY

14.12. - 21.12.2024

4.050 € ~~5.400 €~~

21.12. - 28.12.2024

4.050 € ~~5.400 €~~



WEB

najachty.pl

TELEFON

+48 882 071 532

E-MAIL

biuro@najachty.pl

NAJACHTY

ul. Pi. Świętej Małgorzaty 1-2/42B, 58-100, Świdnica, Polsko

