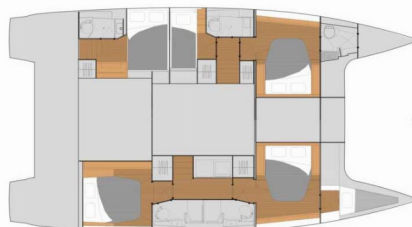


FONTAINE PAJOT TANNA 47

Sam

Katamarán Fontaine Pajot Tanna 47 „Sam“, postaveno v roce 2024, je kotveno v Trogir, Marina Trogir (ex.SCT), Trogir - Chorvatsko. Jachta má 5 + 1 kajut, může ubytovat 10 + 1 + 1 osob a má 5 toalet/sprch.



SPECIFIKACE JACHTY

Základna Pronájmu

Trogir, Marina Trogir (ex.SCT),

Chorvatsko

ID Jachty

407

Značka

Fountaine Pajot

Název

Sam

Rok Výroby

2024

Délka

13.94 m

Kajuty

5 + 1

Lůžka

10 + 1 + 1

Max. Počet Osob

12

WC/Sprcha

5

STANDARDNÍ VYBAVENÍ JACHTY

Bezpečnost	Flashlight, Hasící přístroj, Lékárnička, Mlhový roh, Nouzové signály, Sada nářadí, VHF rádio (Garmin incl. AIS-receiver), Wire (shroud) cutter, Záchrané kolo + světelná bojka, Záchrané pásy (bezpečnostní harnessy), Záchrané vesty (Automatic), Záchraný člun
Elektronika	Baterie, El. přípojka 220 V, Generátor (12 kW), Invertor (2000 W), Klimatizace, Nabíječka baterií, Solární panely (1700 W), Topení (2 x 5 kW), USB sockets (In each cabin)
Interiér	Barometr, Elektrické WC (5 x), Hodiny, Ventilátory v kajutách, Zasouvací stůl v salóne
Kuchyňka	Kuchyňské potřeby (kuchyňské zařízení, přístroje, Lednička (190l + 90l cold storage + 75l cockpit fridge), Mikrovlnná trouba, Plynové láhve, Teplá voda
Navigace	Autopilot (Garmin), GPS mapový plotter (Garmin 8410), GPS mapový plotter - kokpit (Garmin GPS 8410), Logge/Lot/Speed/Wind (Garmin multi GMI20), Navigační (námořní) mapy a námořní příručky, Navigační pravítka, Navigační set, Paralelní navigační pravítka, Průvodce přístavu, Radarový odražeč, Windex, Zasouvací dalekohled s náměrovým kompasem
Paluba	Bimini (for helm stand), Bocmanská sedačka (Bosun's chair safe seat), Černá koule, Černý kužel, Cockpit grill (Gas Plancha), Elektrický kotevní vrátek, Fendry, Hadice na vodu, Hawser, Hlavní kotva (Jambo 40 kg), Impeller, klínový řemen, olejový filtr, Kanistr na naftu, Kanistr na vodu, Kotevní lano, Koupací platforma (Hydraulic), Krycí plachta nad kokpit (+ helmstand), Lodní můstek / lávka, Muringový hák, Nafukovací člun, Otočné kování kotvy, plastový kýbl, Pumpa na nafukovací člun, Reflektory / Světlomety, Rezervní kotva (Auxiliary anchor), Round/globular fender, Sada na opravu nafukovacího člunu, Sprayhood, Spring line, Stoleček v kokpitu, Týková paluba (nature wood - Doussie), Týkový kokpit, Venkovní sprcha na zádi, Vyzazovací lana
Plachty	Elektrické navijáky/vinšny (mainsail, genoa), Gennaker-device, Lazy bag, Lazy jacks
Pohodlí	Polštáře do kokpitu, Venkovní polštáře (Lounge deck)
Zábava	Podvodní světlo, Rádio (FUSION MS-AV650 (AM, FM, CD, DVD, USB, AUX, Bluetooth)), TV, Venkovní reproduktory

CENA / TYDNY

22.03. - 29.03.2025 2.584 € 3.400 €	29.03. - 05.04.2025 2.584 € 3.400 €	05.04. - 12.04.2025 2.660 € 3.500 €	12.04. - 26.04.2025 Rezervováno
26.04. - 03.05.2025 Rezervováno	03.05. - 10.05.2025 4.180 € 5.500 €	10.05. - 17.05.2025 Rezervováno	17.05. - 24.05.2025 Rezervováno
24.05. - 31.05.2025 Rezervováno	31.05. - 07.06.2025 Rezervováno	07.06. - 21.06.2025 Rezervováno	21.06. - 28.06.2025 Rezervováno
28.06. - 05.07.2025 Rezervováno	05.07. - 12.07.2025 Na výběr	12.07. - 19.07.2025 Na výběr	19.07. - 26.07.2025 11.507 € 15.450 €
26.07. - 02.08.2025 11.507 € 15.450 €			



WEB

najachty.pl

TELEFON

+48 882 071 532

E-MAIL

biuro@najachty.pl

NAJACHTY

ul. Pi. Świętej Małgorzaty 1-2/42B, 58-100, Świdnica, Polsko



CENA / TYDNY

02.08. - 09.08.2025 11.984 € 16.090 €	09.08. - 16.08.2025 Rezervováno	16.08. - 23.08.2025 Rezervováno	23.08. - 30.08.2025 Rezervováno
30.08. - 06.09.2025 Rezervováno	06.09. - 13.09.2025 Rezervováno	13.09. - 20.09.2025 Rezervováno	20.09. - 27.09.2025 Rezervováno
27.09. - 04.10.2025 Rezervováno	04.10. - 11.10.2025 Rezervováno	11.10. - 18.10.2025 Rezervováno	18.10. - 25.10.2025 2.926 € 3.850 €
25.10. - 01.11.2025 2.850 € 3.750 €	01.11. - 08.11.2025 2.850 € 3.750 €	08.11. - 15.11.2025 2.850 € 3.750 €	15.11. - 22.11.2025 2.850 € 3.750 €
23.11. - 31.12.2025 Rezervováno			



WEB

najachty.pl

TELEFON

+48 882 071 532

E-MAIL

biuro@najachty.pl

NAJACHTY

ul. Pi. Świętej Małgorzaty 1-2/42B, 58-100, Świdnica, Polsko

